

The most advanced CAD  
**progeCAD** Professional  
Technical Assistance



***progeCAD***  
P r o f e s s i o n a l

***progeFORM***  
*Install & Manual*

**PART 1.**  
**progeFORM**  
**- 설치 방법**

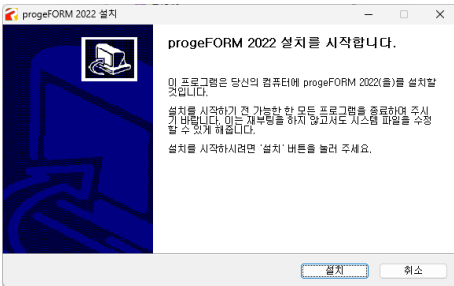
## PART 1. EasyPlot 설치

### 1. 사전 준비 사항

- progeCAD 2022 버전 이상이 설치 되어 있어야 합니다.

### 2. progeFORM 설치

- ① progeFORM2022.exe 파일을 실행합니다.
- ② 설치 → 마침

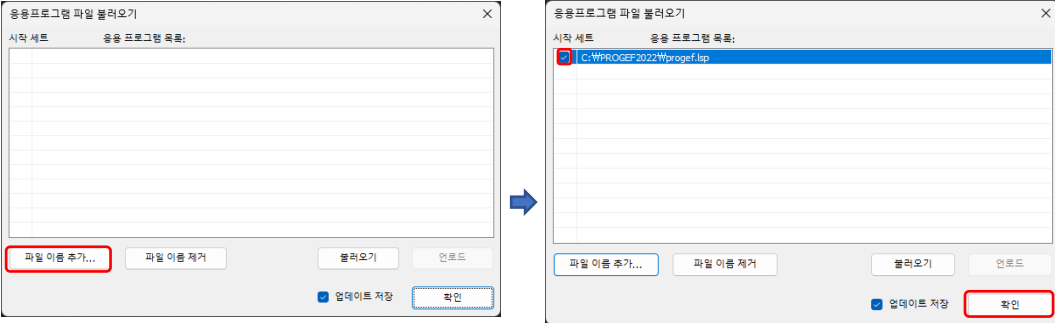


**PART 2.**  
**progeFORM**  
**- 사용하기**

## PART 2. EasyPlot progeCAD에 로딩하기

### 1. EasyPlot 로딩.

- ① 명령창에서 “apload” 를 입력합니다.
- ② “파일 이름 추가...”를 클릭하여 C:\PROGEF2022\progef.lsp 파일을 선택합니다.
- ③ 시작세트를 체크하고 “확인” 을 클릭 합니다.



### 2. 사용 방법 .

- ① 명령창에서 “progef” 을 입력하면 아래와 같은 화면이 나옵니다.
- ② 도면을 저장 후 정보 입력 후 “작성”을 클릭하면 도면에 도곽을 작성해 줍니다.



# PLAINSOFT

progeCAD Sole Distributor, Korea |주|플라인소프트